



seebacher

S ä g e w e r k / H o b e l w e r k

Seebacher Holz GmbH / Tiebel 18a / A-9562 Himmelberg
office@seebacher-holz.at / www.seebacher-holz.at

**Tradition, Leidenschaft,
Nachhaltigkeit &
Qualitätsbewusstsein.
Werte für Generationen.
Seit Generationen.**

Seit Generationen steht das Sägewerk Seebacher für die Verarbeitung hochwertiger, heimischer Nadelhölzer. Lieferantenbeziehungen über Generationen innerhalb der Kärntner Nockberge sind die Grundlage für ein herausragendes Endprodukt. Der Familienbetrieb befindet sich in vierter Generation und verarbeitet die Holzarten Fichte, Lärche und Zirbe zu unterschiedlichsten Endprodukten. Nicht nur aufgrund der Nähe zu den Lieferanten und Abnehmern, sondern auch durch effizienten Einsatz von Menschen und Maschinen, kann der Produktionsprozess nachhaltig gestaltet



*Seebacher Thomas, BSc
[Geschäftsführung]*



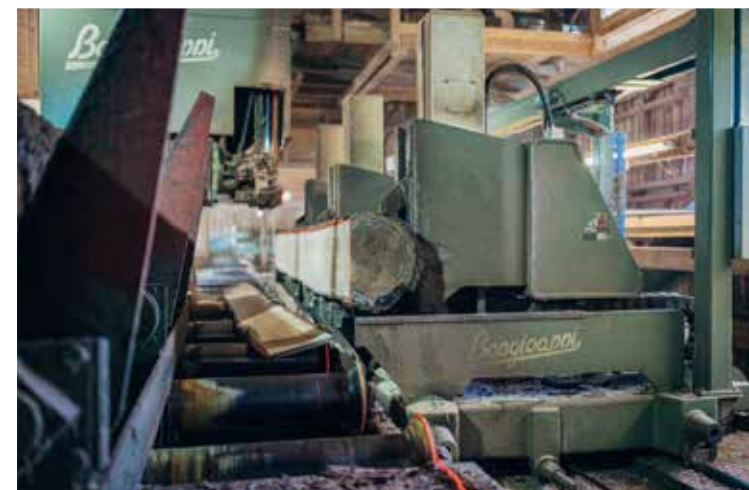


Langjährige Mitarbeiter bilden die Basis für ein Produkt mit höchsten Qualitätsansprüchen. Die Erfahrung der Mitarbeiter spiegelt sich in einem hochwertigen Endprodukt wider.



Die Endprodukte erreichen nicht nur gewerbliche Abnehmer, wie Holzbauunternehmen oder Tischlereien, sondern auch private Endkunden im In- und Ausland. Als kundenorientiertes Unternehmen, sind wir stets bemüht unseren Kunden ein Service mit höchster Qualität zu bieten.

Seebacher Holz steht für das beste Stück der Kärntner Nockberge. Gewachsen in hohen Lagen über 1000 Meter Seehöhe. Gereift in klarer, sauberer Bergluft. Geprägt vom rauen Klima im Hochgebirge. Veredelt mit Qualitätsbewusstsein und der Erfahrung mehrerer Generationen.





Qualitätsholz
aus den Nockbergen.
Natürlich. Stark.



ARGE NOCKHOLZ

Holz aus den Nockbergen ist der Rohstoff der Zukunft. Die ARGE NOCKHOLZ baut die Stärken der waldreichen Region aus und macht den Ursprung der Hölzer zum Markenzeichen, um ein stärkeres Bewusstsein für deren Hochwertigkeit zu schaffen. Die drei starken Hölzer der Nockberge spiegeln die Kraft und die Vielfalt der Natur wider.

Experimentieren, produzieren und Mehrwert schaffen: Nicht auf Kosten der Umwelt, im Gegenteil – unsere Arbeit steht im Einklang mit der Natur. NOCKHOLZ steht für herausragende Qualität, garantierte Regionalität aus den Nockbergen und authentische Schönheit – für Ursprung, Tradition und Individualität. Ein Gütesiegel, das hält, was es verspricht.

www.nockholz.at

KONSTRUKTIONS- & SCHNITTHOLZ



LATTEN & KANTHÖLZER

Unterkostruktion - Bauholz - Trockenbau



Fichte
Lärche

Latten 4m
Kanthölzer 4-9m

egalisiert oder sägerau,
trocken oder frisch

BSH & KVH

formstabile Holzbauarbeiten

Fichte
Lärche

Sicht-Qualität
Industrie-Qualität

gehobelt & gefast
trocken

KONSTRUKTIONSHOLZ	Fichte	Lärche
Latten egalisiert / trocken *	30x50, 40x50, 40x60, 50x80, 60x80, 50x100	40x50, 50x80
Latten sägerau / trocken od. frisch	80x80, 100x100	80x80, 100x100
Kantholz sägerau frisch	diverse Dimensionen auf Anfrage in Längen 4m-9m	
Streuschalung egalisiert & trocken	90/120x21, 100x27	
KVH & BSH	diverse Dimensionen auf Anfrage	

* Fertigmaß: Stärke und Breite -3mm

[Breite x Stärke in mm] [Standardlänge 4m]



BESÄUMT

Seitenware - Rauschalung

Fichte
Lärche
Zirbe

ohne Waldkante
untersch. Breiten

sägerau
trocken oder frisch

UNBESÄUMT

Seitenware - Tischlerware

Fichte
Lärche
Zirbe

mit Waldkante
untersch. Breiten

sägerau
trocken oder frisch

PRISMIERT

Hauptware - Dachbretter - Fassadenbretter

Fichte
Lärche
Zirbe

ohne Waldkante
gleiche Breiten

sägerau
trocken oder frisch

SCHWARTLINGE

Fichte
Lärche
Zirbe

einseitig mit Rinde

frisch

SCHNITTHOLZ	Fichte	Lärche	Zirbe *
besäumt	80 bis 160 x25, 160+ x 25	80 bis 160 x25, 160+ x 25	Stärken: 20, 25
unbesäumt	Stärken: 30,40,50,60	Stärken: 30,40,50,60	Stärken: 30,40,50,60
prismiert	120/150/180x25, 200x40, 240x50	120/150/180x25, 200x40, 240x50	

* großteils in Längen von 2-5m je nach Lagerstand verfügbar

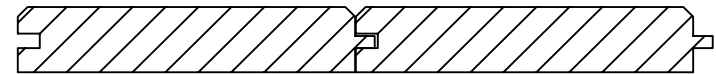
[Breite x Stärke in mm] [Standardlänge 4m]

HOBELWARE



FASENSCHALUNG

Innenausbau - Fassade - Saunabau



Fichte
Lärche
Zirbe

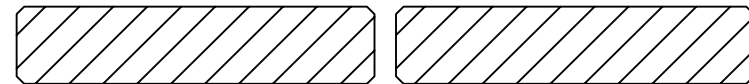
Nut & Feder
mit Fase

je nach Stärke
mit Rückennut



GEHOBELT & GEFAST

Stegbelag - Terrassenboden - Außenverkleidung - Fassade



Fichte
Lärche
Zirbe

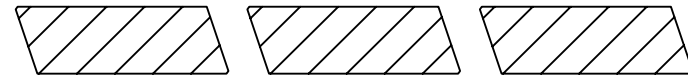
Nut & Feder
mit Fase

je nach Stärke
mit Rückennut



RHOMBUS

Balkon und Zaunverkleidung - Fassade - Sichtschutz



Lärche

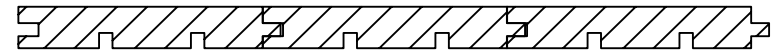
schräge

Kanten gebrochen



SCHIFFBODEN

Balkon und Zaunverkleidung - Fassaden



Lärche

ohne Fase

passgenaue Nut für formstabile Verlegung

HOBELWARE	Fichte	Lärche	Zirbe ***
Fasenschalung mit Nut und Feder **	120/150/180x20, 150x27	120/150x20	100/120/150/180x16
Gehobelt & 2-seitig gefast *	50/60/150/180x20	50/60/120/150x20	
Gehobelt & 4-seitig gefast *		120/150/180x32	
Gehobelt & 4-seitig gefast	30x40, 40x70, 90x90	30x40, 40x70, 90x90	
Schiffboden mit Nut und Feder **		120x20	
Rhombus		80x25	

* Deckbreite = Breite - 8mm ** Deckbreite= Breite - 12mm ***größtenteils in Längen von 2-5m je nach Lagerstand verfügbar

[Breite x Stärke in mm] [Standardlänge 4m]



I Lärche Rhombus

Die rötliche Farbe der heimischen Lärche, lässt sich gut mit modernsten Bauweisen kombinieren.

II Lärche gehobelt, gefast & gebeizt

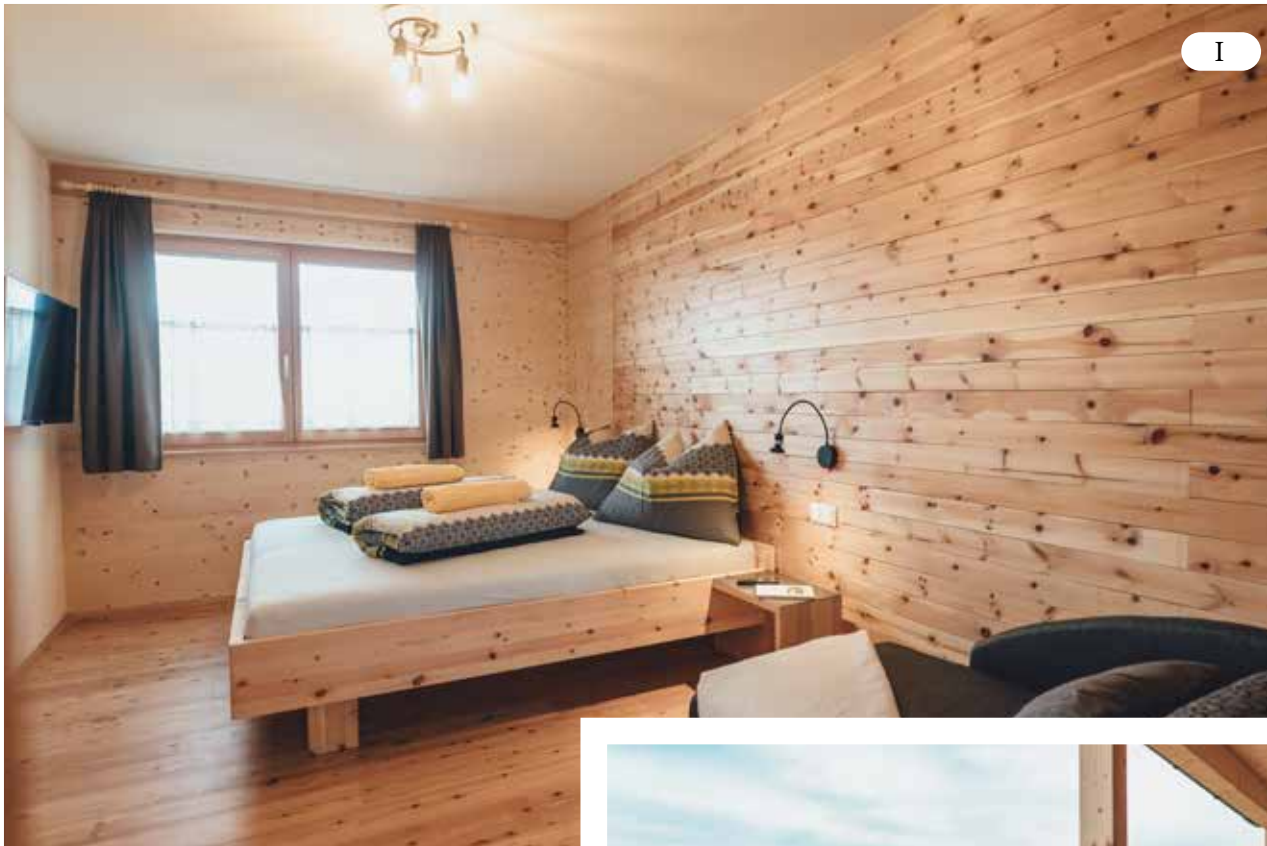
Die gebeizte Lärche als Fassade besticht durch ihren exklusiven Farbton und einer guten Beständigkeit.

III Lärche Schiffboden

Der Schiffboden aus Lärche fügt sich angenehm in den Wohnbereich ein, welcher mit Zirbenholz ausgestattet ist.







I Zirbe Fasenschalung & Schiffboden aus Lärche

Innenverkleidung mit Fasenschalung in Zirbe in Kombination mit einem Schiffboden in Lärche verleiht dem Schlafzimmer ein angenehmes Raumklima.

II Lärche gehobelt gefast

Lärche gehobelt und gefast als Balkonboden und Verkleidung des Geländers.

III Lärche Rhombus







I Rhombus Lärche
Modernste Architektur, ausgeführt in heimischer Lärche widerspiegelt die natürliche Schönheit und Vielfältigkeit des Holzbaues



II Sonnenrastplätze in Lärche
Sonnenrastplätze im Glantal aus Nockholz. Nach erfolgreicher Auswahl der Architekten wurden die Erholungspunkte und Aussichtsplattformen aus Lärchenkanthölzern von heimischen Betrieben in modernster Weise verarbeitet.



I Lärche gehobelt gefast

Vielfältige Einsatzmöglichkeiten der gehobelt und gefasteten Lärche in unterschiedlichen Dimension. Von Fassadenverkleidungen, über Zäune und Poolumrandungen, die Vielfältigkeit der Lärche sucht seines Gleichen.

II Lärche Schiffboden



Die Region Nockberge - Im Einklang mit der Natur





Fotos: Infrastil - Mag. Aichholzer-Manuel / Daniele Ebner-Photografie / Copyright Elias Jerusalem-Tourismusregion Mittelkarnten, Umsetzung über das LEADER-Projekt „Fang die Sonne ein im Glantal“



„Qualität für Generationen“

